

# MAISONS *du Maroc*

**TENDANCES**

**TISSUS DE SAISON**

**IDÉES DÉCO**

**SALLES À MANGER  
INSPIRANTES**

**ART DE VIVRE**

**DÉCO VÉGÉTALE**

**DÉCO**

**UN CARACTÈRE  
AFFIRMÉ**





**CASABLANCA** - 36, rue Charim Achaykh, Palmiers, 20340  
Tel : 05 22 99 00 82 - casablanca@roche-bobois.com

**RABAT** - Km 5 Avenue Mohammed VI, ex Zaïen, Souissi, 10170  
Tel : 05 37 65 85 05 - rabat@roche-bobois.com

Services conseil décoration et conception 3D en magasin

**Aqua.** Table de repas, design Fabrice Berrux.

**Steeple.** Chaises et bridge, design Enrico Franzolini.

**Equinoxe.** Tapis, design Elizabeth Leriche.

Fabrication européenne.



Photo: Michel Robert, www.opportuniste.com, www.rochebobois.com

*French Art de Vivre*

**rochebobois**  
PARIS



# AZUELOS

DEPUIS 1920



## COLLECTION TAZZARINE

### LE NOUVEAU BIJOU BERBÈRE

CASABLANCA - 16 bis, Bd Moulay Youssef, Tél. 05 22 47 13 08/09 - MOROCCO MALL - Tél. 05 22 79 68 45  
RABAT - AGDAL - 8, rue du 16 Novembre - Tél. 05 37 67 55 01 - MEGAMALL - Av. Mohamed VI - Tél. 05 37 75 04 95  
MARRAKECH - Hotel La Sultana - 403, rue de la Kasbah, Tél. 05 24 38 80 08  
[www.azuelos.ma](http://www.azuelos.ma)

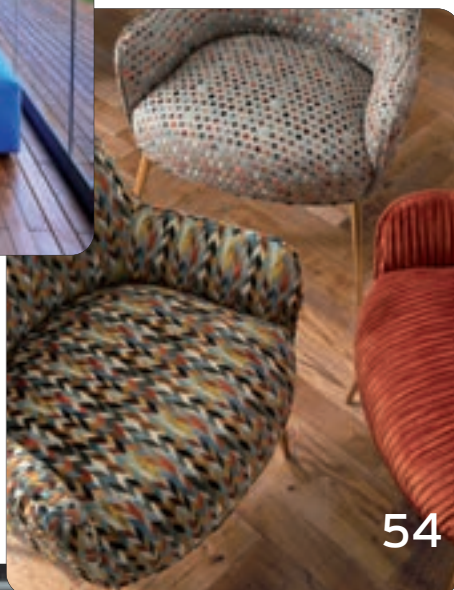


# MAISONS du Maroc

NUMÉRO 148 - JANVIER-FÉVRIER 2021



38



54



28

## ACTUS

6 Pêle-mêle  
Actus

11 - Le Carrousel, premier "Lifestyle  
mall" au Maroc

12 - Courbes, traits et couleurs d'artistes

14 Nouveaux espaces

20 Vitrine : Les dernières nouveautés  
pour la maison

24 Livraisons : Sélection de beaux livres

## REPORTAGES

38 Intérieurs  
Cap sur l'horizon

## VIE PRATIQUE

28 Idées déco : Des salles à manger de  
caractère

54 Tendances : Des tissus de saison

66 Art de vivre : Inviter la nature chez  
soi

74 Shopping : Plaids, appliques de  
chevet

76 Carnet d'adresses

MAISONS DU MAROC, REVUE BIMESTRIELLE D'ARCHITECTURE, DE DÉCORATION ET DE DESIGN, 18, AVENUE MASSIRA AL KHADRA, CASABLANCA. TÉL. : 05 22 34 72 22 - 06 65 54 02 00. FAX : 05 22 39 96 23.  
ISSN 1113 - 69 36 - DÉPÔT LÉGAL 81/1996 - DOSSIER DE PRESSE 32/1994

DIRECTRICE DE LA PUBLICATION/RÉDACTRICE EN CHEF : NAÏMA BOUGRINE. **SECRETARIE DE RÉDACTION** : MARYAM GUESSOUS. RÉDACTION : HÉLÈNE AUVINET BENHAIM, LAÏLA MEHIAOUI. INFOGRAPHIE : RACHID ERRIJAOUI. ONT COLLABORÉ À CE NUMÉRO : FATIMA-ZAHRA ADNAN ELALAOU, SOPHIA MIKOU. PHOTOGRAPHES : ABDERRAHIM ANNAG, JEAN-MICHEL RUIZ, CÉCILE TRÉAL. SCANNER ET PHOTOGRAVURE : MAKET PLUS. CTP/IMPRESSION : IDÉALE. DISTRIBUTION : SAPRESS. DIRECTRICE COMMERCIALE : KARIMA ZID. CHEFS DE PUBLICITÉ : HOUDA CHARAF, RACHIDA CHEDDANI, SOUMIA ABOUNACER. CHARGÉE DU SUPPORT COMMERCIAL : KHADIJA LOUBANE. CHARGÉE RETENUE D'ESPACE : KAOUTAR AOUNIL. PUBLICITÉ : RÉGIE 3, 37, BD ABDELLATIF BEN KADDOUR, 3<sup>E</sup> ÉTAGE, CASABLANCA, TÉL. : 05 22 95 02 80. FAX : 05 22 39 56 70. RESPONSABLE DIFFUSION ET INSPECTION TERRAIN ET ABONNEMENTS : MUSTAPHA LDAMIA. MARKETING ET CHARGÉE DE MISSION AUPRÈS DU DIRECTEUR GÉNÉRAL : ZINEB TAIMOURI. DIRECTEUR GÉNÉRAL : KHALID BAZID. COMPTABILITÉ : HOUDA ELBAËKILI, LAHCEN KAKAS. AGENT ADMINISTRATIF : NAÏMA BAKKAR. SECRÉTAIRE DE DIRECTION : FATIMA-ZAHRA BENNACERI.

LE PRÉCÉDENT NUMÉRO A ÉTÉ TIRÉ À 16 000 EXEMPLAIRES. MAISONS DU MAROC, FEMMES DU MAROC, NISSAA MIN AL MAGHRIB, LA VIE ÉCONOMIQUE, AUJOURD'HUI LE MAROC ET PARADE SONT DES PUBLICATIONS DU GROUPE CARACTÈRES.



## Magique



Célébre pour ses objets entièrement réalisés à la main et enrichis en métaux précieux - or, platine, cuivre - la maison vénitienne de céramique Bosa signe des pièces uniques, telle la sculpture murale de la collection Maskhayon, conçue par la designer madrilène Jaime Hayon. En exclusivité chez Fenêtre sur cour. FZ.AE.

### Fenêtre sur cour

21 bd Massira El Khadra, Casablanca Tél. : 05 22 25 84 56  
30, avenue du 16 novembre, Agdal, Rabat Tél. : 05 37 67 01 89  
[www.fenetresurcour.ma](http://www.fenetresurcour.ma)

## Minimaliste

Conçu par Matteo Thun pour Panzeri, la suspension led Hilow (High - Low) combine la légèreté du design avec une multitude d'options de composition. Librement modulable permettant des éléments espacés et positionnés à différentes hauteurs, Hilow offre aussi un éclairage direct ou indirect vers le haut ou vers le bas. Existe en 5 finitions. FZ.AE.

### Luminaria

50, bd Aïn Taoujtate, Bourgogne, Casablanca  
Tél. : 05 22 20 30 60 - [www.luminaria.ma](http://www.luminaria.ma)



## Félin

Fabriquée à la main, la palette Leopard de L'Objet s'inspire des tons riches du chat du désert. Avec ses taches et jantes en or 24 carats, cette collection en porcelaine de Limoges est autant sophistiquée que glamour et ludique. FZ.AE

### Nuances Maisons

17, rue Bab Al Irfane, Racine, Casablanca  
Tél. : 05 22 36 71 74/76 - [www.nuancesmaisons.com](http://www.nuancesmaisons.com)

## Pétillant



Roche Bobois décline sa collection indoor en outdoor. Tels le canapé « Informel » ultra-confort de Hans Hopfer réactualisé par des couleurs pétillantes et un tissu extensible ou la table basse en résine Rocket des designers Nathanaël Desormeaux et Damien Carrette, fruit du savoir-faire industriel du premier et de l'approche artistique du second. FZ.AE.

### Roche Bobois

Km 5, avenue Mohammed VI, Souissi, Rabat  
Tél. : 05 37 65 85 05 - [www.roke-bobois.com](http://www.roke-bobois.com)



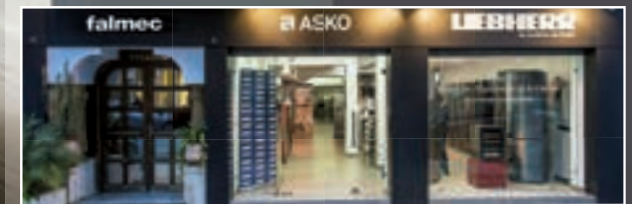
BLU  
Performance

## La nouvelle dimension du froid.

- Une gamme plus performante : classes A+++ et A+++ -20%
- Une gamme plus généreuse : un volume utile accru (jusqu'à +20%)
- Une gamme plus silencieuse : 50% de bruit perçu en moins
- Une gamme plus flexible : installation facilitée dans toutes les configurations. Même enchâssés, la qualité de froid et les performances énergétiques sont préservées.

### Nouvelle interface tactile multifonctions :

Facile et intuitive,  
les programmes sont  
personnalisés : le froid  
s'adapte à vos besoins !  
(Timer boisson, mode fête, Shabbat,  
SuperFrost et SuperCool automatiques.)



#### EBERHARDT FRÈRES MAROC

40 Avenue Ain Taoujtate, Résidence Assilm 2  
Quartier Bourgogne - 20000 Casablanca - Maroc  
Tél : +212 522 27 90 16 - Fax : +212 522 27 90 33

Disponible à compter du 1<sup>er</sup> mai



# LIEBHERR

Qualité, Design et Innovation



## Artco en un clic !

**A**rtco lance sa boutique en ligne. Vous y trouverez une large sélection de tapis, de moquettes, de peaux de vache et d'agneau. Le e-shop présente également les nouveautés et les innovations de la Maison, ainsi qu'une sélection d'ambiances inspirantes et prodigue conseils d'entretien avec un clin d'œil sur les coulisses de fabrication. A vos clics ! FZ.AE.

[www.artco-shop.ma](http://www.artco-shop.ma)

## Intemporel

**L**a table basse porte-revues *Comune* est à la fois chic et fonctionnelle. Matériaux nobles - laiton, bois, cuir - et lignes épurées en font un meuble au style élégant et intemporel. FZ.AE.

Best Decor

Angle Bd Abdellatif Ben Kaddour

29, rue Ahmed El Moqri, Casablanca - Tél. : 05 22 36 53 34



## Sur-mesure

**L**a collection Vivienne de Jacob Delafon est sans limites. S'inspirant des anciennes usines du 19<sup>e</sup> arrondissement parisien, cette gamme à la signature « Mechanic Chic » vous permet de concevoir votre espace complet selon vos envies : miroir, caisson en 4 finitions, colonne maline, piètement pliable, poignées graphiques et colorées... FZ.AE.

Jacob Delafon

207 boulevard d'Anfa, Casablanca

Tél. : 05 22 95 97 58 - [www.jacobdelafon.ma](http://www.jacobdelafon.ma)

## Sophistiqué



**L**a nouvelle collection Cut & Loop est une invitation à l'évasion et au voyage. Mêlant velours soyeux, tissus finement brodés et imprimés, cette gamme aux subtiles associations ne manquera pas d'apporter raffinement et caractère à votre intérieur. FZ.AE.

Cut & Loop

Angle bd A. Ben Kaddour, rue Ahmed Charci, Vélodrome, Casablanca

Tél. : 06 64 47 48 72



## Voluptueux



**D**essiné par le designer français Pierre Paulin en 1971 pour les appartements de Georges Pompidou à l'Élysée, le siège Pumpkin, coquille protectrice et voluptueuse, est caractéristique du style révolutionnaire du designer. FZ.AE.

### Ligne Roset

16 bd Abdellatif Ben Kaddour, Triangle d'or, Casablanca

Tél. : 05 22 36 14 69 - [www.ligne-roset.com/ma](http://www.ligne-roset.com/ma)

## Relaxant

**L**es oreillers en coton Madame Coco sont fabriqués à partir d'une cotonnade de haute qualité non blanchie pour assurer un sommeil respirant et confortable. Anatomiques et anallergiques, ils procurent relaxation et détente. Déhoussables et lavables. FZ.AE.

### Madame Coco

21 boulevard Aïn Taoujtate, Bourgogne, Casablanca

Tél. : 05 20 21 21 07



## Lumineux

**L**a suspension Montefio 2 d'Eglo affiche un look résolument chic et contemporain. Ses sphères en verre renferment des cristaux diffusant une lumière magique, qui ne manquera pas de sublimer votre intérieur. FZ.AE.

### Eglo Concept Store

Adresse showrooms sur [www.eglomaroc.ma](http://www.eglomaroc.ma)

## Chaleureux

**L**a collection Copper Falls de Prestigious Textiles combine jacquards métalliques et velours épais, rehaussés de motifs et de couleurs tendance qui s'inspirent des formes botaniques de la nature à Copper Falls Park (dans l'Etat américain du Wisconsin). Des étoffes qui réchaufferont l'atmosphère de vos intérieurs. FZ.AE.

### Odysée

1 av. D' Sijelmassi, rond-point des sports, Casablanca Tél. : 05 22 36 99 23





## Elégant

**G**loriana par Osborne and Little est une collection de velours géométriques glamour aux couleurs vives et multicolores ainsi que d'élégants neutres, dont le mélange forme une gamme de textiles sophistiqués. FZ.AE.

Rodesma  
6 rond-point des sports, Casablanca  
Tél. : 05 22 29 72 94/95

## Aérien



**C**onçus par Nendo pour Minotti, les sièges combinables Torii, dont la structure métallique des pieds rappelle l'image du «torii» (porte d'entrée des sanctuaires shinto du Japon), jouent sur les volumes arrondis et la légèreté des épaisseurs, exprimant la simplicité sophistiquée de la collection Minotti. FZ.AE.

Delano  
Av. Ahmed Charci, rés. des Palais 3, Casablanca Tél. : 06 61 65 25 71



## Coordonné

**E**n lançant ses lignes de céramiques, Grohe vous permet désormais de combiner harmonieusement votre robinetterie avec vos robinet, lavabo, vasque ou bidet. A vous d'opter pour la ligne qui vous reflète : design unifié et clair, décontracté ou épuré. FZ.AE.

Grohe  
[www.grohe.fr](http://www.grohe.fr)

## Doux

**S**tyle et charme pour le canapé bouclette Klass Home Design, dont le design minimaliste joue la carte de la linéarité. La table en marbre et bois vernis craquelé et le tapis graphique accompagnent parfaitement ce doux sofa. FZ.AE.

Klass Home Design  
31 rue Ali Abderrazak, Casablanca - Tél. : 05 22 39 44 50





# Le Carrousel, premier « *lifestyle mall* » du Maroc



1 000 boutiques, un cinéma Multiplex de 2 400m<sup>2</sup>, 1 200 m<sup>2</sup> d'espaces de divertissement pour enfants et 4 300 m<sup>2</sup> de restauration... Mêlant shopping, loisirs et restauration, Le Carrousel est le premier lifestyle mall au Maroc, dont la construction a été confiée au leader mondial du bâtiment Bymaro. S'étendant sur 33 000m<sup>2</sup> au cœur d'espaces verts, ce complexe à ciel ouvert, au cœur d'une zone côtière à seulement 15 minutes du centre-ville et de l'autoroute, ouvrira en 2023. Au programme : un mix inédit de franchises internationales et locales, de services à la personne, d'animations et de loisirs éducatifs. Plus qu'un moment de shopping, cet espace de rencontres et d'échanges conviera grands et petits

à vivre des expériences inédites et à célébrer le shopping, la gastronomie ou l'art et la culture, avec des activités et des animations tout au long de l'année. Conçu par l'architecte Ernesto Klingenberg du cabinet espagnol L35, ce concept de lieu de vie, valorisant les espaces verts, le soleil et la lumière avec des fontaines et des jeux d'eau, adopte une vision contemporaine adaptée à la culture locale. Outre le Mall, Le Carrousel comprend des résidences de luxe en première ligne d'océan, une promenade maritime et un hôtel-boutique. Le projet a été pensé comme un espace de vie, de loisirs et de divertissement, répondant aux attentes de résidents et visiteurs en quête de confort, de calme et de bien-être. **FZ.AE.**

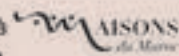
## Le Carrousel

Tél. : 05 30 11 10 30 - [www.imkan.ae](http://www.imkan.ae)

Oui!  
je  
m'abonne  
à 



MAROC	: 240 DH
UNION MAGHRÉBINE	: 450 DH ou 40 € ou 55 \$
EUROPE	: 650 DH ou 60 € ou 80 \$
AFRIQUE	: 750 DH ou 68 € ou 95 \$
AMÉRIQUE	: 800 DH ou 73 € ou 100 \$
ASIE	: 850 DH ou 75 € ou 110 \$

Renvoyez nous ce coupon dûment rempli à   
Service abonnement

18, bd Massira El Khadra, Casablanca, Maroc.

Tél. : 05.22.34.72.22 - Fax : 05.22.39.96.23,

accompagné de votre paiement :

chèque non endossable à l'ordre de

"COMMUNICATION ÉCONOMIQUE"

ou par virement sur le compte suivant : "Banque Populaire,

CORPORATE HADJ OMAR

190 780 21211 9306033 000 126 BCPOMAMC (SWIFT)

Nom : \_\_\_\_\_

Prénom : \_\_\_\_\_

Tél. : \_\_\_\_\_

Mode de paiement : chèque  virement

Adresse : \_\_\_\_\_

Ville : \_\_\_\_\_ Pays : \_\_\_\_\_

Email : \_\_\_\_\_

Date début d'abonnement : \_\_\_\_\_





## LES PETITS PLATS DANS LES GRANDS

*Au Précieux* ouvre une seconde adresse à Casablanca, dans le chic quartier Racine. Fidèle à son esprit, tout y semble précieux. Agencé par la décoratrice Malak Laraqi, ce temple de la verrerie et de la porcelaine installé sur deux étages n'en est pas moins un lieu chaleureux, tout comme le sourire de sa propriétaire Mounia Berrada. Dédié à l'univers des arts de la table, *Au Précieux* propose, dans un style coloré et élégant, des collections originales de vaisselles, verres, couverts, coutellerie et autres accessoires déco, exposés comme de vraies pièces déco. Outre les marques de porcelaine Vista Alegre et de verrerie Lalique que l'enseigne représente en exclusivité, vous serez à coup sûr séduits par les multiples articles parmi lesquels les assiettes fun et décalées Christian Lacroix, les jeux de verres ludiques aux pieds modulables Griffé, l'argenterie Greggio, la cristallerie décorative danoise Reflection... auxquels se mêlent mobilier et accessoires déco tout aussi délicats, à l'image de ces beaux bahuts, tables, consoles et bars en bois de macassar ou de loupe, aux paravents tendance, aux objets Porcel... Véritables coups de cœur de Mounia Berrada, les pièces exposées ne manqueront pas de vous inspirer pour des tables raffinées et une décoration singulière. **F.Z.A.E.**

### Au Précieux

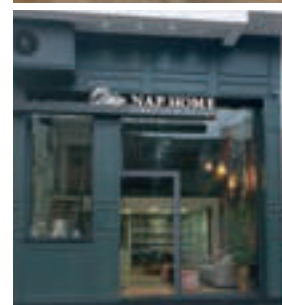
43, A. Ben Kaddour, résidence Carré d'or,  
Racine, Casablanca Tél. : 05 22 94 77 57

## FORMAT XXL

La nouvelle boutique de déco murale *One Nap Home* propose papiers peints et posters muraux de marques européennes. Ce magasin à la jolie devanture donne, dès l'entrée, le ton avec son imposante panthère noire sur poster XXL qui fait face à des échantillons accrochés au mur telles des œuvres d'art. Agencé par le propriétaire des lieux, l'espace expose un large choix de papiers-peints intissés signés Trussardi, Lamborghini, Erismann, ainsi que des posters sur-mesure Technografica et Inkiostro Bianco, conçus par des designers reconnus tels Christina Masi. Vinyl, intissés, ornés de feuilles d'or... les articles de *One Nap Home* sont imperméables, thermorésistants, anti-bactériens, lavables et s'adaptent aussi bien à votre intérieur qu'à votre terrasse. Envie de donner du caractère à une pièce ? Piochez dans les multiples ambiances : nature, jungle, florale, design...  
Petit plus : *One Nap Home* assure la pose. **F.Z.A.E.**

### One Nap Home

Rue 12 m lot n°10 Bourgogne rue S. Abdelhamide rés.  
Dar Ben Jelloun, Casablanca Tél. : 05 20 78 86 17





## L'ÉLÉGANCE À L'ITALIENNE

Showroom récemment installé au boulevard Ghandi, *Interlux Contract* est la nouvelle référence en aménagement d'intérieur. Affichant carrelage effet métal et murs alternant peinture taupe et papiers-peints Rossi, l'espace propose sur 200 m<sup>2</sup> de multiples solutions d'aménagement sur-mesure pour dressings, cuisines, bibliothèques, parquet et portes, pour des intérieurs à la fois esthétiques et ergonomiques. Vous y trouverez les dressings de la célèbre maison italienne Giessegi qui incarne le design italien : haute qualité, savoir-faire traditionnel, noblesse des matériaux, avec une attention particulière portée sur la modularité et une grande variété de finitions. Chez *Interlux Contract*, chacun peut composer le dressing qui lui ressemble : ouvert, fermé, intimiste, pratique... grâce à d'astucieux systèmes modulaires alliant chic et fonctionnalité. Vous y trouverez également les cuisines de la marque italienne Gieffe Cucine aux multiples capacités et innovations. Contemporaines, sobres, épurées ou design, elles sont personnalisables dans une large gamme de matériaux, finitions et coloris. Ayant noué des partenariats avec de grandes marques d'électroménager, les cuisines d'*Interlux Contract* sont prêtes-à-l'emploi. *Interlux Contract*, c'est aussi un large choix de portes intérieures et d'entrée, conçues par un authentique artisan italien.



Invisibles, coulissantes ou sur pivot, elles se déclinent en une multitude de finitions et de dimensions sur-mesure. Sans oublier les poignées de la marque italienne Ento à la gamme aussi large que jolie. À visiter au plus tôt! **FZAE.**

**Interlux Contract**  
**Ghandi Mall, bd Ghandi, Casablanca**  
**Tél. : 05 22 25 86 11**



## PLACE À LA COULEUR !

Distributeur depuis 10 ans de Jotun, peinture norvégienne premium, *Raleyan* change d'adresse et opte pour la vente directe aux particuliers et professionnels. Agencé par l'architecte d'intérieur Zineb Faraoui, ce showroom au style résolument industriel et de caractère avec son escalier en colimaçon, fait la part belle à l'art avec ses diverses toiles disséminées ici et là ; le propriétaire étant féru d'art pictural. Aujourd'hui, *Raleyan* étoffe son offre en proposant, outre Jotun, la peinture décorative italienne Novacolor. Effet béton ciré, acier Corten, métal en fusion (cuivre, laiton, bronze, étain), revêtements à la chaux, veloutée, satinée ou brillante, *Raleyan* offre une riche palette de tons et de textures. Adaptée aux exigences et aux tendances actuelles, la peinture de *Raleyan* accumule les plus : couvrante, écolo, anti-moisissure, imperméable, hygiénique et anti-bactérienne. Vous êtes à la recherche d'une couleur précise ? La machine à teinter sur-mesure *Raleyan* vous la crée... *Raleyan*, c'est aussi un lieu de convivialité où la passion

de la couleur est transmise à la clientèle à travers des formations et où de nouvelles teintes sont conçues dans son atelier de création. Et pour parfaire son offre, l'équipe *Raleyan* assure un accompagnement personnalisé, allant du simple conseil - meilleure adhérence, étanchéité, peinture in & outdoor... - à la réalisation des travaux de peinture. **FZAE.**

**Raleyan**  
**7 rue Cadi Al Ahtar, Maârif, Casablanca**  
**Tél. : 05 22 94 55 99**



## Atchoum !



Ce graffiti du célèbre street-artist britannique Banksy, réalisé sur une façade de maison à Bristol en Angleterre, met en scène une vieille dame sans masque éternuant si fort qu'elle en perd dentier, sac et canne dans un jet de postillons. Clin d'œil humoristique à l'ère du Covid... **FZ.AE.**

Vale Street, Bristol, Angleterre



## Lumineux

La Fée Électricité de Raoul Dufy s'illumine à nouveau, après 3 mois de restauration. Peinte en 1937, cette fresque monumentale, peuplée de milliers de détails de la vie quotidienne, se compose de 250 panneaux aux nuances ocre, rouge et bleu qui créent une atmosphère proche de celle d'une chapelle sacrée. **FZ.AE.**

Musée d'Art moderne de Paris

11 av. du Président Wilson, 75116 Paris, France

[www.mam.paris.fr](http://www.mam.paris.fr)



## Van Gogh en 1 clic

La plus vaste collection d'œuvres de Van Gogh est désormais accessible sur le site du musée éponyme d'Amsterdam. Plus de mille œuvres numérisées incluant lettres, manuscrits et documents, renseignent sur la vie et le travail de création de l'artiste. **FZ.AE.**

Van Gogh Museum

Museumplein 6, 1071 DJ Amsterdam, Pays-Bas - [www.vangoghmuseum.nl/en](http://www.vangoghmuseum.nl/en)

## Beethoven 250

Pour célébrer le 250<sup>e</sup> anniversaire de la naissance de Beethoven, l'artiste britannique Hockney signe un portrait du musicien pour lequel il a troqué le pinceau pour l'iPad. Appelée «*Beethoven après sa première symphonie*», cette œuvre servira d'identité visuelle pour une large sélection des morceaux du compositeur allemand accessibles sur Apple Music. **FZ.AE.**

### Beethoven 250



David Hockney

## Beckett & Giacometti

Exposition autour du lien unissant le sculpteur A. Giacometti et l'écrivain S. Beckett. Outre leur amitié, leur collaboration a pris la forme d'une œuvre phare, un arbre, celui de Giacometti réalisé pour le décor de la pièce «*En attendant Godot*», jouée en 1961. Un arbre frêle, fragile et instable, exprimant toute la précarité de l'existence. **FZ.AE.**

Du 6 janvier au 28 mars

Institut Giacometti

5, rue Victor Schoelcher, 75014 Paris, France







## Géologique

La collection de céramiques Barro Negro de l'architecte d'intérieur et designer Noé Duchaufour-Lawrance fait la part belle au savoir-faire artisanal

portugais. Fabriqués à la main, vases, lampes, diffuseurs et récipients en céramique noire sont réalisés à l'aide d'une technique de cuisson traditionnelle : les pièces sont enterrées avec des braises de pin puis recouvertes de terre, un processus datant du Néolithique. **FZ.AE.**

[www.madeinsitu.com](http://www.madeinsitu.com)



## Exclusif

**A** l'occasion de son 10<sup>e</sup> anniversaire, la galerie BSL présente des pièces exclusives de quelques designers, dont les intrigants luminaires XXL de Nacho Carbonell, les assises enveloppantes de Charles Kalpakian ou encore les meubles bijoux de Taher Chemirik. **FZ.AE.**

Jusqu'au 13 février  
Galerie BSL

14, rue des Beaux-Arts, 75006 Paris, France - [www.galeriebsl.com](http://www.galeriebsl.com)



## Bio design

**V**éritables œuvres d'art, les pièces du designer anglais Gavin Munro sont un mélange d'artisanat, de nature, de patience et de persévérance. Ses chaises, tables, lampes sont littéralement cultivées dans un champ en Angleterre. Pour ce faire, il fait pousser des saules et les "oblige" à suivre les contours d'un moule, au fur et à mesure de leur croissance. **FZ.AE.**

[www.fullgrown.co.uk](http://www.fullgrown.co.uk)

## Reptilien



**L**a sculpture en porcelaine Manis tetradactyla réalisée par la plasticienne Juliette Clovis est le mélange d'un gigantesque nœud et d'une créature reptilienne. Composée de 7 000 écailles, cette forme hybride dégage une véritable puissance, qui ne laisse pas indifférent. **FZ.AE.**

Jusqu'au 21 février  
Design Museum  
Jan Breydelstraat 5, 9000 Gand, Belgique

## Emmêlé



**S**urprenantes œuvres du designer franco-argentin Pablo Reinos, les bancs « Spaghetti » et « Garabatos » aux lignes tout emmêlées semblent animés. Tels des branches de lierre qui s'accrochent et grimpent, ils se lient les uns aux autres, laissant libre cours à leurs caprices, dit l'artiste. **FZ.AE.**

[www.pablореinoso.com](http://www.pablореinoso.com)



## Eclectique

Le 2<sup>nd</sup> volet de l'exposition collective Welcome Home fait se côtoyer divers médiums et œuvres, parmi lesquels les photographies de Leila Alaoui, les sculptures épineuses de John Goba, les toiles colorées de Chaïbia Talal ou l'imposante tenture d'Emo de Medeiros... **FZ.AE.**

Jusqu'au 10 janvier

Musée d'art contemporain africain Al Maaden (MACAAL)

Al Maaden, Sidi Youssef Ben Ali, Marrakech Tél. : 06 76 92 44 92

## Récit de vie



Hassan Bourkia relate une vie marquée par l'amour, la douleur et la foi en l'humanité. Sous les cendres et les couches de poussière du temps écoulé, l'artiste révèle les blessures intimes et les belles rencontres qui ont façonné son destin et sa personnalité. **FZ.AE.**

Jusqu'au 27 février

Comptoir des Mines Galerie

62, rue Yougoslavie, Gueliz, Marrakech Tél. : 06 88 14 60 74 - [www.comptoirdesminesgalerie.com](http://www.comptoirdesminesgalerie.com)



## Symbolique

L'œuvre de Mohamed Abouelouakar est empreinte du lyrisme russe et de la miniature byzantine. Ses toiles aux couleurs vives foisonnent de figures et de symboles mais toujours réinterprétés selon le prisme et les références de sa culture. **FZ.AE.**

Jusqu'au 16 janvier

L'Atelier 21

21, rue Abou Mahassine Arrouyani, Casablanca Tél. : 05 22 98 17 85 - [www.atelier21.ma](http://www.atelier21.ma)

## De face

Rétrospective de l'œuvre de l'artiste autodidacte Bouchaïb Habbouli, peintre à la riche collection de visages aux volumes divers, retravaillés, solitaires, aux têtes élançées, aplaties, à peine suggérées et élaborées dans des traits vigoureux. **FZ.AE.**

Jusqu'au 15 janvier

Villas des arts

30 bd Brahim Roudani, Casablanca Tél. : 05 22 29 50 94 10







## Onirique

Les œuvres de Sidi Mohamed Mansouri Idrissi nous plongent dans son univers mystique, un onirisme de la couleur en marche, un monde animé par des mouvements et des formes, des signes et de multiples dimensions. **FZ.AE.**

Jusqu'au 18 janvier

Galerie Dar D'art

6, rue Khalil Matrane, RDC N° 5, Tanger Tél. : 05 39 37 57 07 - [www.dardart.com](http://www.dardart.com)



## Empreintes

Expo en hommage à feu Ahmed Al Barrak, décédé en 2019, dont l'œuvre est en constante quête de mémoire, d'empreintes, de signes, de traces... et du temps qui passe. À coup de traits aux tons tantôt sombres tantôt chatoyants, l'artiste voile et dévoile l'archéologie d'un infini palimpseste. **FZ.AE.**

Jusqu'au 10 février

Medina Art Gallery

34, Rue Antaki, Tanger Tél. : 05 39 37 71 71 - [www.medinaartgallery.com](http://www.medinaartgallery.com)



Shart inaugure #Groupshow, sa série d'expositions collectives avec 8 artistes, parmi lesquels Monia Abdelali, Maryam Mechiche, Anuar Khalifi, Selfati. Thème fédérateur, les couleurs à partir desquelles l'œuvre de chaque artiste se pense et s'ordonne, donnant vie à une inspiration, une idée... **FZ.AE.**

Jusqu'au 9 janvier

Galerie Shart

23 rue du 6 octobre, Racine, Casablanca Tél. : 05 22 39 49 80

## Intimiste



Les photographies de Hassan Nadim nous font découvrir l'atelier de Mahi Binebine. Des clichés insolites et inédits qui dévoilent la personnalité de

l'artiste, son processus de création et ses tendances. **FZ.AE.**

Jusqu'au 22 janvier

Galerie Noir sur Blanc

48, rue de Yougoslavie, Guéliz, Marrakech Tél. : 06 61 33 56 08

## Narratif

Pour son 10<sup>e</sup> anniversaire, la Fondation CDG expose Chaïbia, «la magicienne des arts» dont les toiles hautes en couleurs illustraient, au gré de ses rencontres et voyages, un regard curieux et plein de fascination sur le monde qui l'entourait. **FZ.AE.**

Jusqu'au 15 mars

Espace Expressions CDG

Place Moulay El Hassan, Rabat

Tél. : 05 37 66 91 45

[www.fondationcdg.ma](http://www.fondationcdg.ma)





Chama Chraïbi

# courbes, traits et couleurs

CHAMA CHRAÏBI ET NATASHA RUIZ, DEUX JEUNES ARTISTES POUR LESQUELLES LE CONFINEMENT A FAIT ÉCLORE LEUR TALENT ARTISTIQUE ET QUI S'EXPRIMENT À TRAVERS DES TOILES EN COURBES ET EN LIGNES QUASI HYPNOTIQUES OU DES ILLUSTRATIONS COLORÉES, MINIMALISTES ET DOUCES. TEXTE SOPHIA MIKOU ✍️ PHOTOS DR



## Racontez-nous les débuts de votre marque «Chams On Canvas»...

J'ai toujours aimé le dessin et la peinture. Ce sont mes passe-temps favoris, mais je ne m'y suis jamais consacrée de manière assidue. Le confinement a eu du bon pour moi : j'ai passé des journées entières à peindre et à dessiner. J'ai par la suite créé ma page professionnelle sur Instagram et c'est de là que tout est parti. Mon choix s'est porté sur le nom « Chams on Canvas » en référence à mon surnom Chams. Et ce que je partage sur ma page est comme une partie de moi sur toile.

## Quelles sont vos inspirations ?

Je suis fan des lignes et des gribouillis. Dans mon quotidien, je vois des visages abstraits un peu partout où je vais... Je prends beaucoup de plaisir à expérimenter de nouvelles techniques et à apprendre en pratiquant. Je suis très attirée par l'art abstrait, le figuratif et le cubisme. Mes artistes de prédilection sont nombreux : Picasso, Matisse, Miró, Rothko, Louise Bourgeois, Fernand Léger, mais aussi Basquiat et Banksy. Chacun a un style particulier qui m'inspire dans la création de mon art abstrait contemporain.

## Votre bulle créative ?

Je suis dans ma bulle la plupart du temps, même

lorsque je suis entourée de monde ou absorbée par des tâches du quotidien. Le sentiment que je ressens lors du processus de création est inexplicable... Lorsque je me promène, je suis attentive à ce qui m'entoure et lorsque le déclic créatif se déclenche, je perçois des lignes représentant des formes ou des visages. Je mémorise alors ces images afin de les reproduire sur mes toiles.

## Quel est votre processus créatif ?

Je n'ai pas vraiment de processus précis, chaque œuvre voit le jour d'une façon différente. En règle générale, une idée en appelle une autre. Quant à ma démarche artistique, je pense qu'elle évoluera avec le temps à travers les expériences, les événements vécus. Souvent, l'inspiration me vient au moment le plus inattendu. Il m'est arrivé de faire un mouvement de travers, un pinceau à la main, de tâcher une toile sur laquelle je travaillais... Ce simple geste me conduit vers un résultat complètement différent.

## Quel est votre rêve le plus fou ?

Je n'en ai pas un mais plusieurs ! Et des rêves, j'en nourris tous les jours ! J'aimerais continuer à me surpasser, aller toujours plus loin, explorer différents chemins. Mon rêve le plus fou serait de vivre de ma passion et que ma marque s'internationalise. ✍️







Natasha Ruiz

**Racontez-nous les débuts de votre marque**  
**« La vague du voyageur »...**

Ma marque est un bout de mon histoire : je suis une enfant de la mer, passionnée de surf et de voyages. Mes illustrations représentent des paysages, des sessions de surf entre amis, de sublimes couchers de soleil, des villages reculés du Maroc... Je souhaite partager mon univers à travers mes dessins. Ma marque a vu le jour durant le premier confinement, un moyen pour moi de m'évader et de voyager dans des endroits où je rêvais de me trouver pendant cette période. Au début, je dessinais pour le plaisir, pour passer le temps, et puis j'ai décidé de créer un compte Instagram qui, depuis, prend de l'ampleur de jour en jour. J'ai choisi le nom « La vague du voyageur » car, selon moi, la vie est une vague. Une vague de sensations, de bonheur, de tristesse, de souvenirs... Mes illustrations sont un moyen de m'exprimer autour de mes trois passions: le voyage, l'océan et la découverte.

**Quelles sont vos inspirations ?**

Mes inspirations sont la nature, les voyages, l'océan, le surf, les différentes cultures.

**Votre bulle créative?**

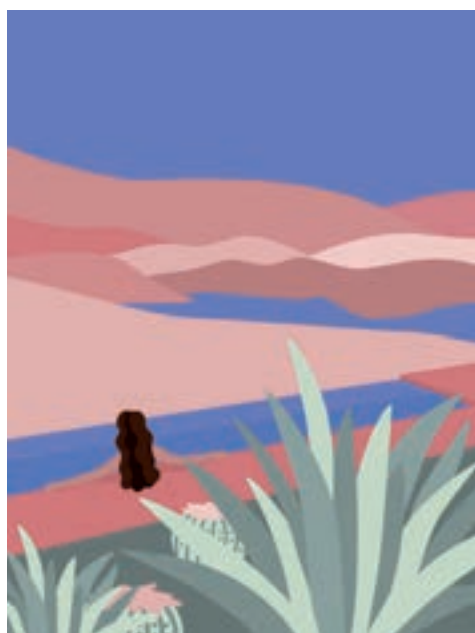
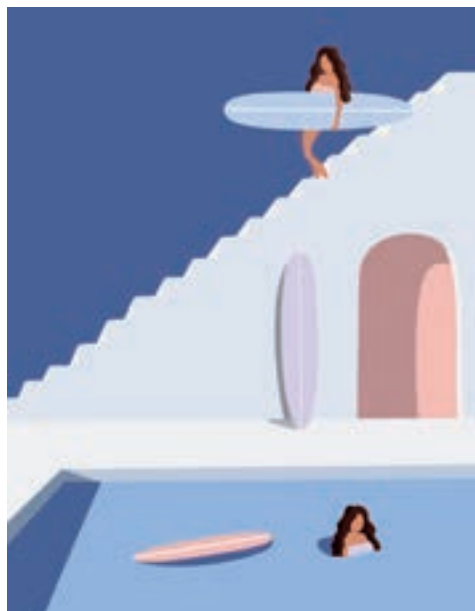
Je suis dans une recherche permanente d'inspiration. Les moments passés en bord de mer, les voyages, les discussions et séquences de vie partagées avec des inconnus lors de ces mêmes voyages, m'inspirent. Les rencontres avec les surfeurs et les voyageurs d'horizons différents, les histoires que l'on me conte... tout cela nourrit ma créativité. Les villes que je découvre, les plages sur lesquelles je surfe, les émotions que cela crée en moi sont une addition d'éléments que je transpose sur mes illustrations. Ma palette de couleurs est également le fruit d'images capturées, mémorisées et retranscrites de manière quasi évidente.

**Quel est votre processus créatif ?**

Je me documente, je cherche de nouvelles inspirations, je retranscris toutes mes idées sur papier, je choisis une palette de couleurs, puis je me lance sur l'Ipad. Lorsque l'illustration est finie, je la publie sur Instagram.

**Quel est votre rêve le plus fou ?**

Mon rêve ultime serait de travailler pour de grandes enseignes de surf, telles que Ripcurl, Quicksilver,



Billabong ou encore Volcom. Voir mes illustrations sur une ligne de vêtements de l'une de ces marques ou sur des affiches urbaines me comblerait au plus haut point. ✍️

QUOI DE NEUF ?

# Vitrines



**1. Festif,**  
masque en céramique,  
Bosa chez *Fenêtre sur cour*.

**2. Laineux,**  
canapé déhoussable en tissu et  
bois, "Gogan" de Patricia Urquiola  
pour Moroso chez  
*Fenêtre sur cour*.

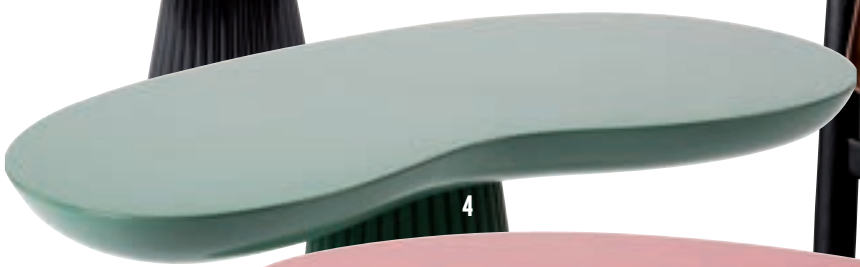
**3. à 5. Juponnées,**  
tables d'appoint en bois laqué,  
"Mira" de Maison Dada chez  
*Fenêtre sur cour*.

**6. Gainée,**  
chaise en cuir et bois,  
"Teresina chair" de Meridiani  
chez *Interior'S*.



TOUR D'HORIZON DES  
DERNIÈRES NOUVEAUTÉS  
POUR LA MAISON.

PAR LAÏLA MEHIAOUI — PHOTOS DR







**1. Lamellée,** suspension en PVC, "Ichigo", Habitat.  
**2. Street art,** tapis en laine, "Médina" de Wael Elmir pour Artco.  
**3 à 6. Lookées,** figurines en céramique, coll. "Les plus illustres" de Bosa chez Fenêtre sur cour.  
**7. Cubique,** chaise en tissu et métal, "Rider chair" de Meridiani chez Interior'S.

**8. Pratique,** table d'appoint en terrazzo et métal "Terra", Pastel Living.  
**9. Chic,** vide-poche en céramique, "Féerie" de Bernardaud chez Fenêtre sur cour.



## QUOI DE NEUF ?

**1. Enveloppant,**  
canapé matelassé en velours,  
"Moel 2", design Inga Sempé  
pour *Ligne Roset*.

**2. Pétillant,**  
paravent en miroirs Bronze,  
Sycomore et Onyx,  
205 x 193 x 3 cm,  
design Sacha Lakic pour  
*Roche Bobois*.

**3. & 4. Élégants,**  
vases en verre soufflé bouche,  
bronze, quartz  
et cristal de roche,  
design Vanessa Mitrani  
pour *Roche Bobois*.

**5. Simplement,**  
bureau en bois,  
métal et synderme,  
"Biblio" de Calligaris  
chez *Installator*.

itrines





# SUNWAY

P E R G O L A



Aujourd'hui encore plus personnalisable, la pergola bioclimatique SUNWAY offre une liberté de choix avec ses nouvelles toitures mixtes à panneaux vitrés et lames orientables créant un puits de lumière agréable.

En toute saison votre Pergola SUNWAY à toiture plate avec des panneaux isolants est indispensable pour abriter votre véhicule.

Confortable, un store transparent cristal ou des coulissants vitrés installés sur les côtés de la Pergola SUNWAY vous protégeront du vent ou peut-être des persiennes pour défier les rayons du soleil couchant.



# Livraisons

PAR LAÏLA MEHIAOUI  PHOTOS ABDERRAHIM ANNAG

## Décor almohade

“Darj wa ktef” ou entrelacs losangé est un décor majeur de l’art islamique. Conçu au Maroc au XII<sup>e</sup> siècle durant la dynastie Almohade, ce motif d’ornement architectural aux combinaisons diverses et variées poursuit son essor artistique jusqu’en Andalousie. Ce bel ouvrage nous en raconte les moindres détails. Riche

d’exemples en photos et croquis, d’une analyse technique des plus précises et forcément d’un parti-pris historique, il présente ce décor, de sa stricte simplicité des premiers temps de sa création aux versions les plus sophistiquées de ses réalisations ultérieures, retraçant ainsi son évolution, ses déclinaisons mais aussi ses

mutations et ses dérives. Une véritable étude sur plus de 300 pages qu’appréciera aussi bien l’historien de l’art que le simple amateur.

**Une parure Almohade, l’entrelacs losangé, Hammad Berrada, Marsam, 580 DH, Carrefour des Livres.**



## Lexique architectural

Entre dictionnaire et livre documentaire, ce petit ouvrage, ludique par son format, ses couleurs et ses croquis, tente de mettre à la portée de tous les aspects techniques du

vocabulaire de l’architecture. Par ordre alphabétique, matériaux, techniques de construction, fonctions et éléments du bâtiment, principaux mouvements architecturaux et métier d’architecte y sont disséqués et joliment illustrés. Répertoriées dans ce guide, toutes ces notions essentielles de l’architecture nous feront aisément décrypter telle ou telle construction, comprendre comment un pont peut tenir debout ou encore découvrir toutes les facettes et contraintes du métier d’architecte... Une lecture divertissante en mesure de changer notre regard sur les constructions qui nous entourent.

**La vie en architecture, Cécile Guibert-Brussel, Jeanne Detallante, Actes Sud Junior, 238 DH, Prêface.**





## Visages et paysages du Maroc

Scènes de vie, paysages agraires, types d'habitations, spécimens de culture, espèces fauniques et floraisons variées illustrent richement cet ouvrage consacré au Maroc contemporain. À travers cette grande diversité de tableaux vivants réunissant ici le regard de six artistes photographes ayant chacun leur vision du monde, le lecteur voyage de ville en ville sur une thématique en quatre chapitres : Les grands ensembles écosystémiques des déserts sablonneux, les plaines et les plateaux du bas pays, les montagnes nourissantes de l'Atlas et enfin, les littoraux maritimes. Des textes courts et une succession d'images qui tend à rendre âme et splendeur à la diversité et à la richesse humaine et écologique d'un Maroc contemporain.

**Maroc, Regards en perspective, La Croisée des Chemins, 510 DH, Carrefour des Livres.**



## La dimension de l'habitable

À l'origine d'une série télévisée, cet ouvrage est une promenade méditative, une invitation à un voyage guidé par un philosophe qui s'interroge sur la façon dont l'architecture raconte nos modes de vie. Ce beau livre nous fait découvrir les habitations les plus insolites de la planète, d'autres architectures, d'autres matériaux, d'autres modes de construction et aussi d'autres façons de s'approprier son espace. Des cabanes dans les arbres de Papouasie-Nouvelle-Guinée aux maisons-tubes de Hanoï, du village troglodyte au nord-ouest de l'Iran aux maisons flottantes du lac Titicaca... les nombreux exemples rendant ce sujet passionnant nous rappellent que l'architecture n'est pas juste liée à une maîtrise technique. Ces étonnantes habitations nous mettent en contact avec l'épaisseur du monde et d'autres visions riches de potentialités.

**Habiter le monde, Philippe Semay, Actes Sud/Arte Éditions, 473 DH, Prêface.**



## Maisons ouvertes

Pour réunir la soixantaine de maisons récentes qui illustrent ce beau livre, les critères de sélection ont pris en considération, outre l'intérêt architectural, l'emplacement et le type de chaque habitation. Petites, grandes, maisons de plage, abris de forêt, modestes cottages ou villas somptueuses, la disparité délibérée de cette fine fleur de l'habitat contemporain mondial est classé par architecte. Avec une transparence toujours de mise et une vue exceptionnelle pour la majorité de ces réalisations avant-gardistes, ces projets signés de talents renommés comme Shigeru Ban et Marcio Kogan, ou prometteurs tels Xu Fu-Min, Vo Trong Nghia, Desai Chia, Shunri Nishizawa, sont un véritable hymne à l'ouverture et à l'écologie. Ils célèbrent ici l'architecture la plus inventive sur un tour d'horizon de la maison actuelle.

**Des maisons pour notre temps, Philippe Jodidio, Taschen, 270 DH, Prêface.**



MASTERS  
OF  
PASTA







28

**IDÉES DÉCO**  
DES SALLES À MANGER  
DE CARACTÈRE

38

**INTÉRIEURS**  
CAP SUR L'HORIZON

54

**TENDANCES**  
DES TISSUS DE SAISON

66

**ART DE VIVRE**  
INVITER LA NATURE  
CHEZ SOI

54

**TENDANCES**  
DES TISSUS DE SAISON

# DÉCO



28

**IDÉES DÉCO**  
DES SALLES À MANGER DE CARACTÈRE



66

**ART DE VIVRE**  
INVITER LA NATURE CHEZ SOI





**Atmosphère chic,**  
table à manger  
rectangulaire.  
Plateau laqué  
brillant gris et base  
en laiton couleur  
bronze. Modèle  
Gong Design Andréa  
Parisio pour  
Meridiani chez  
*Interior'S.*



*Page de gauche*

Dans cet espace, l'esprit **Art déco** se décline dans des lignes et des volumes sublimes par des matériaux nobles. Une table de repas aux formes sculpturales et ondulées est mise en scène. La structure métallique du piétement est composée de deux parties identiques et indépendantes dont l'écart varie en fonction de la longueur du plateau. Elle évoque à la fois la force et la fluidité. Le plateau est en marbre protégé par un vernis polyester d'aspect brillant. Le piétement est composé de 96 tubes d'acier finition chrome noir disposés en éventail. Dim. L. 260 x H. 75 x P. 120 cm, *Roche Bobois*.

*Page de droite*

Une table **élégante** qui se marie parfaitement avec un mobilier acajou et les motifs géométriques de la tapisserie et du tapis. Cette grande table de réception est accessoirisée d'une allonge pliable de 80 cm rangée dans la ceinture. La structure, le piétement et le plateau sont en merisier massif, soulignés d'une baguette de cuir surpiqué, *Roche Bobois*.

# Des salles à manger de caractère

RECEVOIR FAMILLE ET AMIS FAIT DE LA SALLE À MANGER LA PIÈCE CENTRALE DE LA MAISON. DE STYLE MAXIMALISTE, SCANDICRAFT, VELOURS, ART DÉCO... ELLE MÉRITE TOUTE NOTRE ATTENTION ET SOIGNE PARTICULIÈREMENT SA DÉCORATION. VOICI QUELQUES RÉALISATIONS POUR INSPIRER VOS INVITÉS.

STYLISME ET RÉALISATION HÉLÈNE AUVINET BENHAÏM  
PHOTOS DR ET ABDERRAHIM ANNAG





## IDÉES DÉCO ↗ DES SALLES À MANGER DE CARACTÈRE



**Sur un piedestal,**  
table à rallonges aux lignes ovales bien définies qui garantissent sa stabilité et permettent d'optimiser au maximum les espaces situés sous le plateau. La colonne centrale en métal teinté soutient le plateau. La combinaison métal/céramique à effet marbre qui joue sur l'association des matériaux est très contemporaine. Dim. H. 75.5 x L. 241 cm x P. 100 cm. Design de Gino Carollo pour Calligaris chez *Installator*.







### Modernité feutrée

Table à la forme organique avec un magnifique plateau en chêne teinté fixé sur une base en forme de demi-lune ou de pleine lune, dotée d'une surface biseautée, servant de structure et d'ornement. L'interaction entre ces deux éléments donne à ce meuble une identité simple mais forte. Le résultat est une salle à manger pure avec des références claires à la menuiserie traditionnelle danoise, où l'hommage au mariage entre le design et l'artisanat est mis en avant. Dim. L 260 x P 105 x H 73 cm. Conception studio de design Space Copenhagen pour Gubi, Fenêtre sur cour.



**1. Bi-matière** pour cette table avec une base en marbre dans la forme dynamique d'une goutte de liquide au moment où elle touche le sol. Jeu monochrome de marbres blanc Carrare et noir Marquina et plateau revêtu de Fenix® coordonné. Designer Fabrice Berrux pour Roche Bobois.

**2. Élégante**, table composée d'une structure en laiton et d'un plateau en marbre noir. Diam. 110 cm et H. 72 cm, Gubi chez Fenêtre sur cour.

**3. Géométrique**, table constituée de 2 volumes carrés en pyramide encastres l'un dans l'autre. Base à 16 facettes et les 8 polygones de son plateau marqueté s'enroulent autour d'un octogone. La ceinture en chêne massif est composée de 32 triangles. Le plateau en chêne est posé sur une base revêtue de miroir bronze. Design Patrick de Glo de Besse, Roche Bobois.



**Équilibre délicat et originalité** pour cette magnifique salle à manger. La combinaison de formes géométriques et de matériaux de haute qualité en fait une table moderne qui s'intègre parfaitement dans des espaces aux styles très différents. La base structurée en laiton bronze est associée à des volumes pleins et vides. Plateau en chêne laqué. Dim. L. 350 cm x P. 130 cm x H. 74 cm. Design Andrea Parisio pour Meridiani, Interior'S.





## IDÉES DÉCO ↻ DES SALLES À MANGER DE CARACTÈRE



### **Authentique**

Dans un style industriel, cette table a été réalisée avec des matériaux 100% naturels. Son profilage, son bois, ainsi que sa teinte, collent à la tendance actuelle. Mêlant subtilement un plateau en bois de teck et un piètement en métal noir galvanisé, cette superbe et robuste table peut aussi bien se poser à l'intérieur qu'à l'extérieur.  
Dim. L. 180 x l. 1 m, *By Cap.*





### Monolithe

Magnifique table dont la base est faite dans un monobloc de marbre. Le sous-plateau est laqué mat noir et le plateau est en marbre. Modèle Owen conçu par Andrea Parisio pour Meridiani, *Fenêtre sur cour*.

### Audace colorée

Cette table à la structure élancée est constituée de deux paires de montants en « Y » en tubes de métal, dont les bras supérieurs internes convergent en s'unissant sous les têtes du plateau. Ses bras externes divergent en bloquant, par l'intermédiaire d'une butée latérale en laiton, la plaque rectangulaire du plateau, faite en verre trempé monolithique. Les pieds sont rendus solidaires par une double traverse, elle aussi en métal, qui se divise lorsqu'elle s'approche des côtés pour former un « V » double. Ces derniers, en flèche en bois massif, embellissent le design, tout comme les grosses vis en laiton. Disponible dans deux tailles et dans une seule hauteur. Dim. L. 270 x l. 105 cm. Designer Ico Parisi pour Cassina, *Fenêtre sur cour*.







## IDÉES DÉCO DES SALLES À MANGER DE CARACTÈRE

### Accents japonisants

Raffinement, pureté des lignes et végétalisation semblent emprunter à la douceur poétique de la décoration japonaise. Table carrée contemporaine au plateau en chêne laqué et à la base en métal. Dim. H. 71 x L. 150 x l. 150 cm, modèle Charlie de Meridiani, Interior'S.

**1. Graphique**, table au design bien affirmé constituée d'un plateau en céramique sur dalle de verre, posé sur un piétement d'acier laqué. Deux allonges intégrées de 40 cm réalisées en céramique Pietra 3 mm sont collées sur une dalle de verre de 10 mm. Les pieds en acier et la traverse en aluminium laqués époxy sont assortis au plateau. Dim. L. 180 x H. 75 x P. 100 cm. Design Andrea Casati pour Roche Bobois.

**2. Affutée**, table de repas métallique extrêmement épurée, constituée d'un plateau débordant relié au piétement par l'intermédiaire d'une structure très peu visible. Design de Pagnon & Pelhaître pour Ligne Roset.

**3. Actuelle**, table ovale constituée d'un plateau en grès cérame aspect marbre blanc et d'un piétement en acier plié laqué. Design Mauro Lipparini pour Ligne Roset.



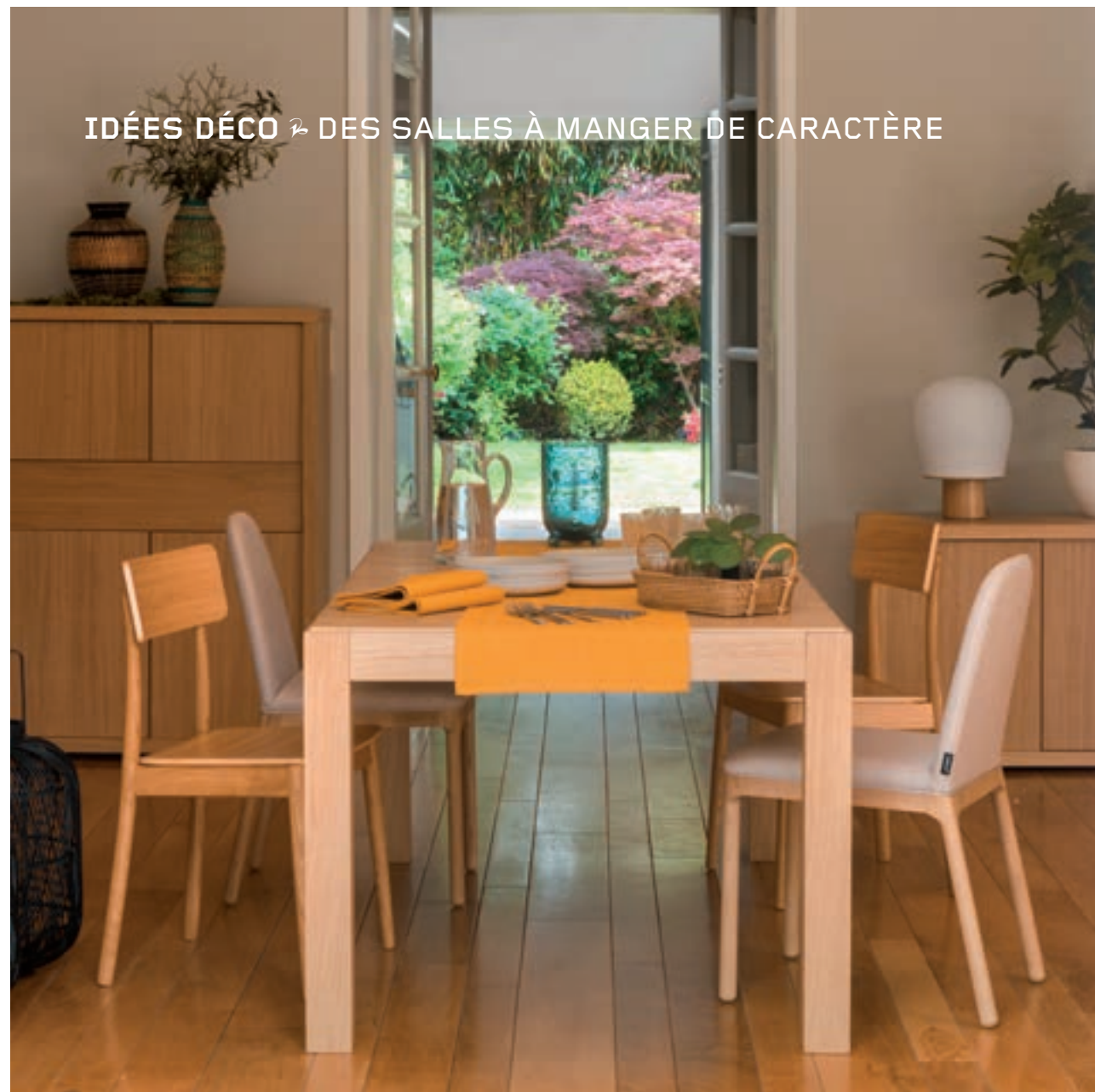
### Esprit rigoureux.

La conception de cette table rectangulaire a été inspirée par les structures métalliques du métro de la ville allemande de Berlin. Son aspect est léger grâce à la belle transparence de son plateau en verre. Deux rallonges indépendantes intégrées dans la structure glissent sur des guides en aluminium assortis au piétement et augmentent d'un mètre la longueur du plateau.

Dim. L. 180 x H. 76 cm.  
Calligaris chez *Installator*.



## IDÉES DÉCO ➤ DES SALLES À MANGER DE CARACTÈRE



### En toute simplicité

Produit iconique de la marque, cette table rassemble deux qualités primordiales : le design et la praticité. Elle est ici proposée en chêne clair. Extensible, son plateau se déploie pour révéler deux rallonges, habilement dissimulées. Une fois entièrement déployée, la table Drio passe de 4 à 8 couverts, idéal pour les familles nombreuses ou les dîners entre amis. Modèle Drio de *Habitat*.



### Côté pratique

Cette table de salle à manger à rallonges en chêne plaqué foncé est simple et parfaite pour les petits espaces. Vous pourrez l'assortir aux chaises de la même gamme. Très compacte, elle accueille, une fois dépliée, jusqu'à 6 personnes. Dim. L. 126 x l. 75 x H. 75 cm. Dépliée : L. 201 cm. Modèle Ruskin, création du designer Nick Green, en exclusivité pour *Habitat*.



FEMMES DU MAROC

# FDM

[www.femmesdumaroc.com](http://www.femmesdumaroc.com)



@femmesdumaroc\_officiel



@femmesdumaroc-caftan



@femmesdumaroc



@femmesdumaroc











# cap sur l'horizon

POSTÉE SUR UN POINT CULMINANT DE CASABLANCA,  
CETTE VILLA CONTEMPORAINE SAVOURE SA VUE SUR LA MER.  
DE SON TERRAIN EN PENTE À L'ANGLE DE DEUX RUES,  
L'ARCHITECTE SELMA BENNANI DAKHAMA  
A SU EN TIRER LE MEILLEUR.

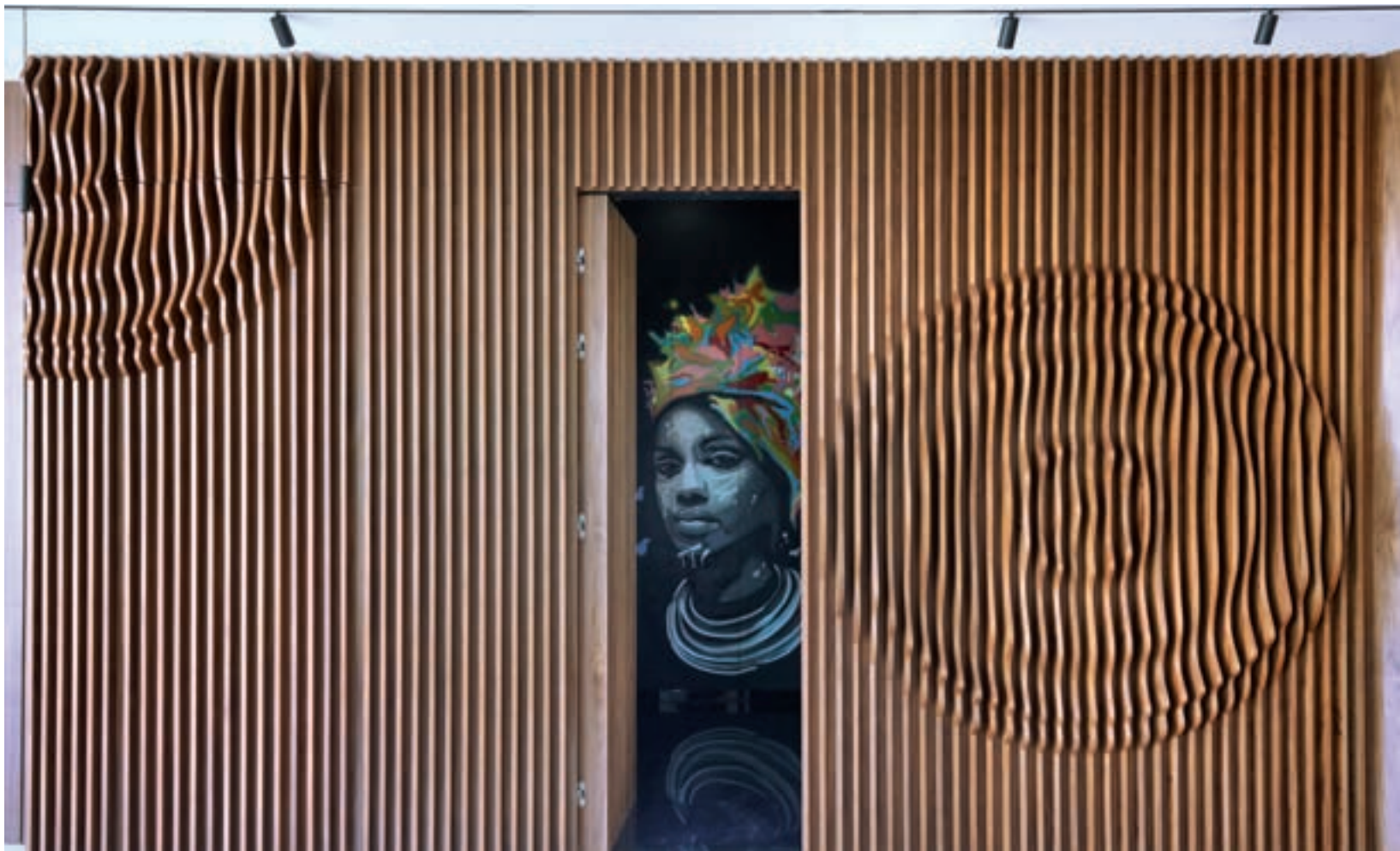
REPORTAGE LAÏLA MEHIAOUI ~ PHOTOS CÉCILE TRÉAL



Dans la **réception**, le dallage romain du sol en marbre est posé sans joints pour un effet uniforme. Dans le **panneau en noyer**, les portes de l'entrée, des toilettes réception, de l'ascenseur et de la cuisine sont rendues invisibles. Avec des lignes pures, l'**escalier** suspendu garde une transparence de mise. Il s'adosse à un mur traité façon pierre métallisée qui a permis de consolider chacune des marches sans joint apparent.







Découpés au laser et posés à la main, les motifs en 3D qui ornent le **panneau boisé** semblent le faire onduler. Ses formes rondes viennent casser ce parti-pris d'angles droits de l'architecture.

Noyer et peinture noire dessinent d'élégantes lignes aux **toilettes réception**. De la brillance avec du verre pour le lavabo irisé et le sol laminé d'un tissu à paillettes. La robinetterie contemporaine se fait minimaliste. En rappel du panneau mural de la terrasse, le tag signé Aouina Art libère des couleurs gaies, avec des formes rondes accordées à celles du bois.

**Trois éléments directeurs** ont orienté le projet. Les propriétaires voulaient une maison ouverte, la vue au maximum sur la mer, et en sportifs confirmés, une piscine de 25 m. Sur un dénivelé important, le plan évasé en V de la maison s'est plié à une toiture inclinée. La structure, totalement ouverte sur le jardin, se distingue par sa transparence, sa légèreté visuelle et son incitation naturelle à vous faire tendre le regard vers l'horizon. Si l'orientation optimale de ses façades panoramiques accompagne la course du soleil de l'après-midi, elles maximisent la lumière naturelle de la journée sur un volume parfaitement dégagé. Aucun obstacle, aucune cloison massive, une notion d'espace illimité renforcée par l'atmosphère ultra lumineuse d'un écrin quasiment blanc. Sol en marbre et plafond épurent les lieux, induisant une lecture nette et précise de chacun des meubles qui agencent cette grande pièce à vivre, la réception. Salon, coin cheminée et salle à manger prennent leurs aises avec l'essentiel d'un mobilier ...







Dans l'atmosphère lumineuse de **la réception** et espace de vie, les façades vitrées sont soulignées d'une menuiserie en aluminium noir.

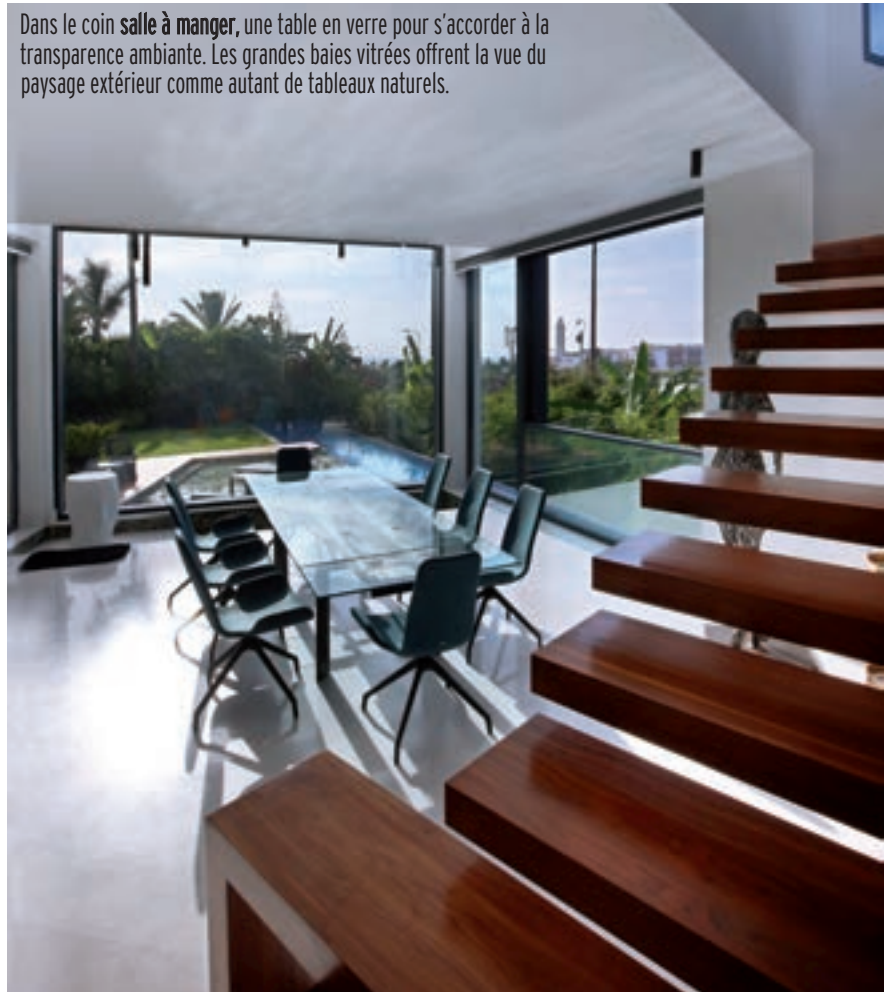


Dans **le salon principal**, l'unique rideau en tissu de la réception s'est présenté comme la meilleure alternative pour cacher écran TV et porte de la chambre d'amis. Les lignes droites du salon contemporain dégagent simplicité et confort. Différentes textures associent un mix de trois tapis jouant de graphisme. En cuir naturel, un fauteuil Roche Bobois crée le lien avec l'essence de bois du panneau voisin.





Dans le coin **salle à manger**, une table en verre pour s'accorder à la transparence ambiante. Les grandes baies vitrées offrent la vue du paysage extérieur comme autant de tableaux naturels.







**Intérieur et extérieur** cohabitent en toute harmonie. Texturée, la belle affiche murale de la terrasse fait une remarquable diversion tout en établissant un lien de couleurs avec le reste de la maison,





Sur un calepinage étudié, marbre de l'intérieur et teck de l'extérieur se rencontrent sur la **terrasse** qui affirme ainsi sa double identité. Le salon modulaire à dossiers mobiles tranche joliment avec ce bleu intense qui a déterminé celui du revêtement de la piscine.





••• choisi dans des lignes simplement contemporaines, sur la palette de couleurs et de matières d'un fil conducteur naturel. Le panneau boisé inscrit aux contours de l'espace en dégage un vibrant exemple. Véhiculant une perspective onduleuse où viennent se greffer les portes d'entrée et de service que l'on a cherché à rendre invisibles, cette source de chaleur bienvenue concentre lignes sculptées et motifs en rondeur sur l'esprit d'une oeuvre d'art. En insufflant ce pan de douceur à la rigidité ambiante, elle annonce l'escalier qui lui succède naturellement. Cette autre oeuvre d'art adapte le mouvement du bois à l'horizontal pour suspendre les prouesses d'un escalier minimaliste sans joints apparents. Au creux de cette façade en V sur laquelle se déploie la réception, une terrasse •••





Pour faire place à un seul et même espace, la terrasse s'ouvre à l'intérieur à l'aide d'un **panneau en verre** en aluminium coulissant à galandage qui disparaît totalement dans le mur, et à l'extérieur, d'un modèle qui se plie en accordéon.



Contemporaine, la **cheminée** suspendue en métal est pivotante pour servir aussi bien à l'intérieur que sur la terrasse. Elle s'inscrit dans ce parti-pris de noir qui souligne certaines parties de la maison.



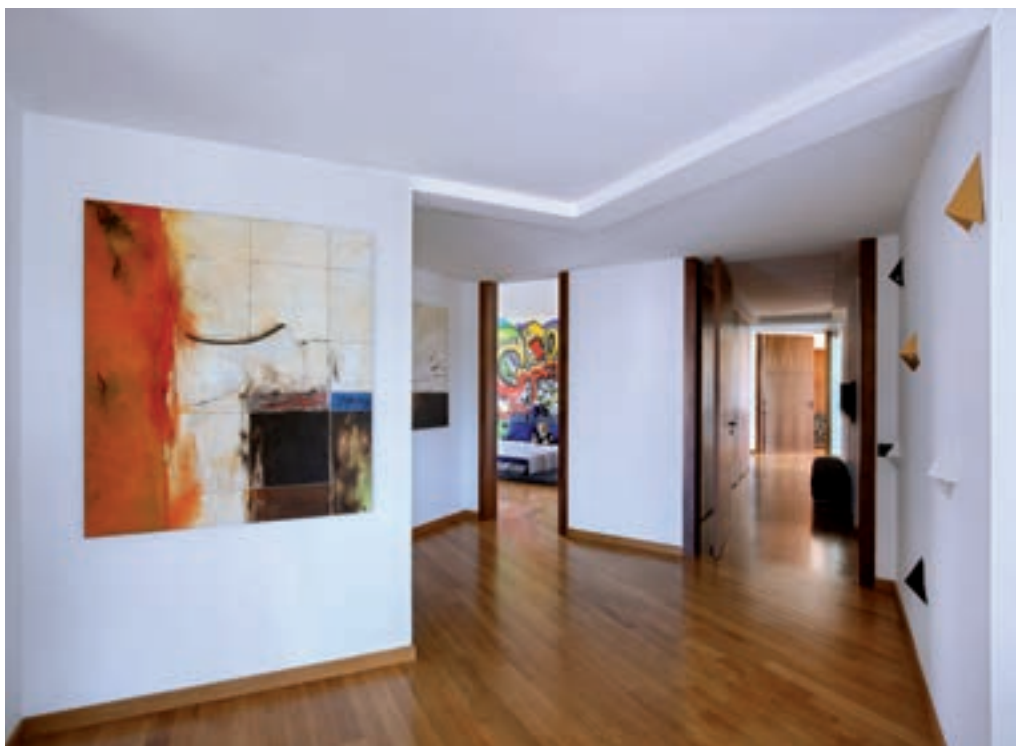


Dans le coin cheminée, la table basse en verre coulé réalisée sur mesure allie esthétique et sécurité pour la partie en L qui vient s'insérer juste sous la cheminée.

Traité dans le même matériau que celui du petit bassin gris, un carrelage à quartz, l'accès intérieur à la piscine est creusé à proximité de la salle à manger, à l'angle de deux baies vitrées.

••• s'y incruste, tel un joyau d'éclats prononcés. Encadrée de deux rails de verre dont le système coulissant à galandage les fait escamoter complètement, son effet dedans /dehors est bluffant. En abolissant les frontières, cette veranda design, ce salon d'été, cette halte semi-tropicale qui annonce un jardin luxuriant, est un plaisir à vivre. Revêtements de sol intérieur et extérieur s'y rencontrent sur un effet étudié de coulée, tandis que son habillage en noir assure une certaine densité à cette longue superficie ouverte à tout vent. Ce contraste de toute beauté avec l'intérieur se manifeste aussi par une liberté de couleur et de style. Papier peint et suspensions y distillent une touche exotique, tandis que le bleu latent rencontré à l'intérieur se fait ici plus punchy, pour mettre en vedette les banquettes d'un salon nomade. Sa belle nuance turquoise s'est volontairement accordée à celle du revêtement de la piscine semi-olympique. Un bandeau de 25 mètres accolé à la maison et traité à bien des égards. Des bords biseautés rehaussent sa longue perspective dans une finition esthétique presque •••





Dans le **hall de l'étage**, parquet en chêne et tableaux colorés marquent la partie intime de la maison. De hautes portes sans cadre agrandissent les ouvertures. Derrière le mur tagué qui fait la tête de lit de la chambre d'enfant, salle de bain et rangements.



Rez-de-chaussée et **séjour de l'étage** se partagent une baie vitrée où s'expose un jeu de luminaires et de câbles qui profitent aux deux niveaux comme à la lecture extérieure. Le noir accentue l'inclinaison du plafond sur un beau contraste avec le blanc. Légères et tout en transparence, des bibliothèques pivotantes en métal et noyer investissent la partie angulaire. Le tissu en velours du canapé mixe tonalités et géométries de la maison.



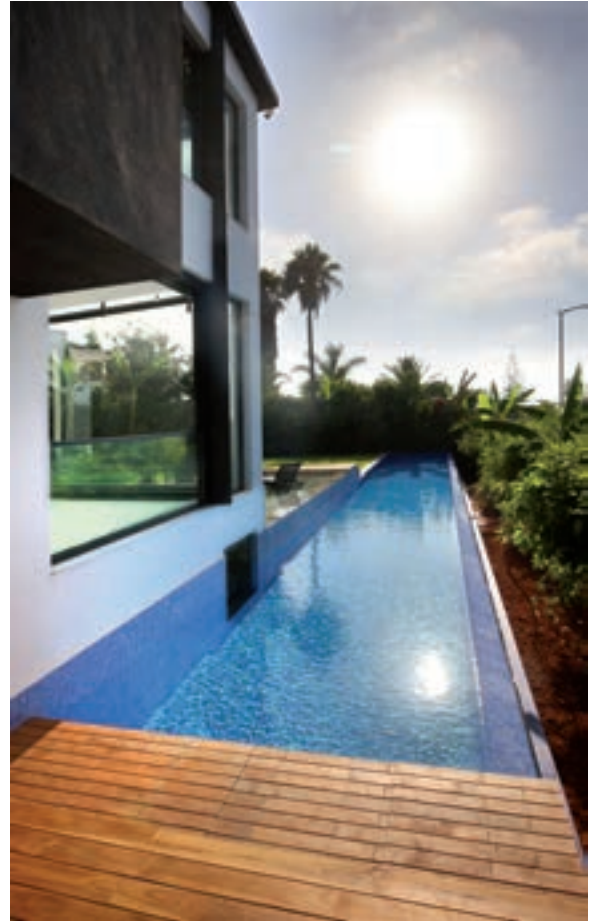


Royale, une **salle de bain** parentale spacieuse qui profite de la vue sur la mer. La transparence du verre de la porte d'entrée, de la baie vitrée et du garde-corps contribue à aérer les lieux. Le grand carrelage à effet tôle noire rouillée est réchauffé de petites touches en teck. Baignoire sur pied stylée et double lavabo en Corian font un rappel de blanc.






Ouvrant en hauteur, les baies vitrées s'ajustent au dernier tiers pour faire garde-corps en toute transparence.



Réalisé par l'architecte paysagiste Audrey Lebondidier, l'agencement au naturel du jardin contribue à la belle mise en scène des plans d'eau. Un revêtement en pierre à quartz distingue cet îlot encadré de teck.







Un jeu de niveaux tire joliment  
avantage du terrain en pente. Pour  
descendre vers le jardin, les larges  
marches donnent aussi l'occasion  
de s'y poser.

••• surréaliste. Chauffée, équipée d'une couverture en fibres de polycarbonate pour conserver une bonne température, et pourvue en buses d'hydro-massage, son accès rendu possible à l'intérieur de la maison reste le meilleur argument pour s'y plonger, sans remords, en plein hiver. Pour atténuer sa dimension, un bassin débordant mitoyen met de la hauteur et s'érige en îlot dallé d'un revêtement à quartz dont les effets lumineux de nuit, combinés à un bruit d'eau en cascade en font un site enchanté. Des transats y baignent leurs piètements, en perspective d'une sieste sur l'eau ou d'une soirée étoilée. On pourrait presque se croire à Bali... ➤



# TENDANCES



La douceur et la volupté de la laine bouclée

- 1. Confortables,**  
rideaux "Maroua brun", fauteuil "Clay", coussin "Maroua tabac",  
Larsen chez *Interior'S*.
- 2. Seventies,**  
Coll. Ikaria, Alhambra chez *Rodesma*.
- 3. Cosy,**  
Coll. Moselle, Designers Guild chez *Rodesma*.
- 4. Dense,**  
"Dolly", Coll. Invicta, Aldéco chez *Odysée*.
- 5. Chaleureux,**  
"Agnello", Dekoma chez *Cut & Loop*.





Cocon, "Kosy",  
Coll. Himalaya, Lelièvre chez Interior'S.

# Des tissus de saison

AVEC CE REGAIN DES ANNÉES SEVENTIES DANS LA DÉCO,  
LES TISSUS D'AMEUBLEMENT ONT TROUVÉ MATIÈRE  
À INSPIRATION. LE VELOURS ENCORE ET TOUJOURS,  
LES TEXTURES MOLLETONNÉES ET LAINEUSES,  
LES TONALITÉS CHALEUREUSES ET RUSTIQUES,  
LES FORMES GRAPHIQUES ET AUDACIEUSES  
EMPRUNTÉES À L'ART DÉCO...  
PETIT APERÇU DES NOUVELLES COLLECTIONS DE TISSUS  
QUI VONT NOUS FAIRE AIMER CET HIVER.

REPORTAGE LAÏLA MEHIAOUI  
PHOTOS DR



**1. Chiné,**  
Coll. Moselle, Designers Guild chez *Rodesma*.

**2. Rustiques,**  
fond "Likasi", coussins de haut en bas,  
"Sahara", "Tana" et "Tigris",  
Larsen chez *Interior'S*.

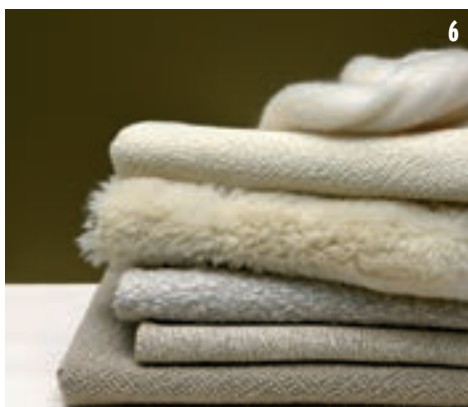
**3. Duveteux,**  
Coll. Ikaria, Alhambra chez *Rodesma*.

**4. Polaire,**  
"Yack", Coll. Himalaya, Lelièvre chez *Interior'S*.

**5. Epais,**  
strié "Pia", jacquard "Swann",  
Coll. Natecru, Pierre Frey chez *Interior'S*.

**6. Fibreux,**  
"Ladakh" et "Sherpas", Coll. Himalaya,  
Lelièvre chez *Interior'S*.

**7. Couture,**  
Dekoma chez *Cut & Loop*.





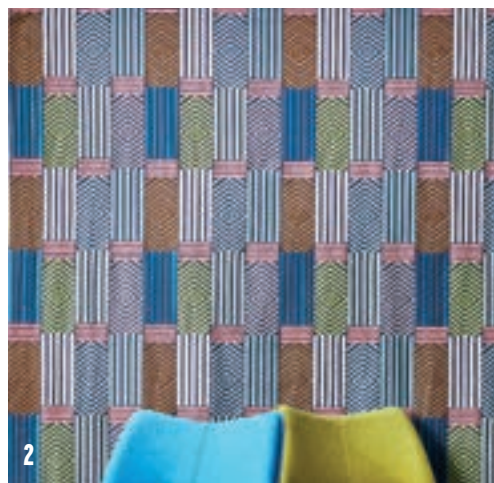


Le confort et la chaleur  
de matières laineuses  
et duveteuses

Pelucheux,  
Coll. Mouflon, Osborne & Little  
chez Rodesma.



## TENDANCES DES TISSUS DE SAISON



- 1. Graphiques,**  
Coll. Ikaria, Alhambra  
chez *Rodesma*.
- 2. Tramé,**  
"Black jade", Coll. Muse,  
Prestigious Textiles chez *Odysée*.
- 3. Typé,**  
"Burkina", Coll. Invicta,  
Aldéco chez *Odysée*.
- 4. Totemisé,**  
Thevenon chez *Cut & Loop*.
- 5. Artisanaux,**  
Coll. Palanque de William Yeoward  
pour Designers Guild  
chez *Rodesma*.

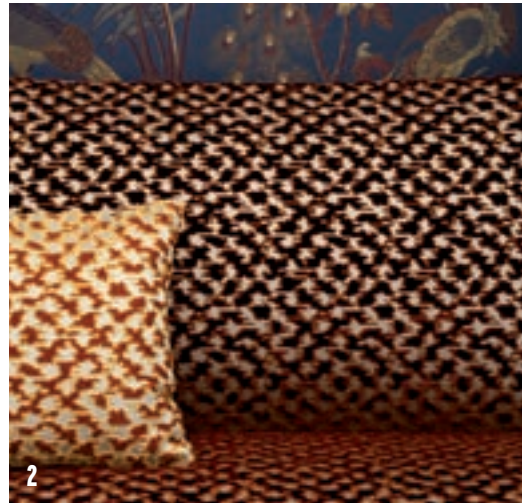




Stylé, "Everest Ecaillé",  
Coll. Himalaya, Lelièvre chez Interior'S.

Le chic d'un métissage ethnique et graphique





**1. Gravé,**  
"Modernist Jacquard", Coll. Invicta, Aldéco chez *Odyssee*.

**2. Régulier,**  
"Ecrin", Coll. Himalaya, Lelièvre chez *Interior'S*.

**3. Au carré,**  
Coll. Monserrate, Designers Guild chez *Rodesma*.

**4. Oversize,**  
Thevenon chez *Cut & Loop*.

**5. Zigzagué,**  
"Anni Jacquard", Coll. Invicta, Aldéco chez *Odyssee*.

**6. Quadriillé,**  
"Amelia", Coll. Mansfield park, Osborne & Little chez *Rodesma*.

**7. Exotique,**  
"Mansfield", Coll. Mansfield park, Osborne & Little chez *Rodesma*.





Confortables,  
chevrons "Felicia",  
hexagones "Pelangi",  
côtelé "Cornelia",  
Coll. Gloriana, Osborne & Little  
chez *Rodesma*.



L'indémoudable velours  
se confirme avec motifs  
et textures en lignes.





1. Ciblé,  
"Scirocco", Coll. Ardecora, Zimmer + Rhode chez *Interior'S*.
2. Tissé,  
"On Weaving", Coll. Invicta, Aldéco chez *Odyssée*.
3. Décalé,  
"Albers", Coll. Invicta, Aldéco chez *Odyssée*.
4. Drapé,  
Thevenon chez *Cut & Loop*.
5. Circuité,  
"Interception Jacquard", Coll. Invicta, Aldéco chez *Odyssée*.





DES BRUNS CHALEUREUX  
ET DES OCRES CHATOYANTS  
AUX ACCENTS ART DÉCO.

Parsemé, "Khan",  
Coll. Himalaya, Lelièvre chez Interior'S.





1



2

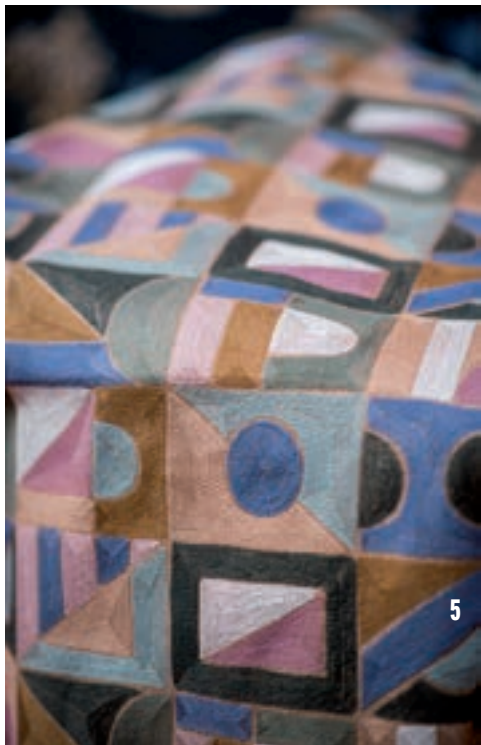
- 1. Strié,**  
"Kiki jade", Coll. Muse,  
Prestigious Textiles chez *Odyssee*.
- 2. Ensoleillé,**  
"Lively", Liz Roache pour Pierre  
Frey chez *Interior'S*.
- 3. Structuré,**  
Coll. Shaded Stripes, Missoni Home  
chez *Interior'S*.
- 4. Décalqué,**  
"Gisèle jade", Coll. Muse,  
Prestigious Textiles chez *Odyssee*.
- 5. Brodé,**  
Thevenon chez *Cut & Loop*.
- 6. Contrasté,**  
"Dalai", Coll. Himalaya, Lelièvre  
chez *Interior'S*.



3



4



5



6



## Les fantaisies bariolées du patchwork

Dynamique,  
"Pythagorum", Coll. Momentum 11, Harlequin  
chez *Rodesma*.









# inviter la nature chez soi



COMME UNE ODE À LA NATURE MAJESTUEUSE, FOUGÈRES, FEUILLES DE PALMIERS ET DE BANANIER, IMPRIMÉS FLORAUX, INSPIRENT JOYEUSEMENT LES CRÉATEURS DE TISSUS D'AMEUBLEMENT ET DE DÉCO INTÉRIEURE. ILS FONT DE NOS MURS UNE JUNGLE OU UN JARDIN EXTRAORDINAIRE ACCESSOIRISÉS D'OBJETS AUX IMPRESSIONS VÉGÉTALES...

REPORTAGE ET STYLISME  
HÉLÈNE AUVINET BENHAIM  
PHOTOS DR & ABDERRAHIM ANNAG.

*Page de gauche*  
**Tonalités profondes** et lumineuses pour ce petit salon bleu roi. La nature habille la pièce avec le papier peint Jungle livré en rouleau de 10 mètres par 53 cm de large. Assiettes et bols en fibre de bambou, *lemobilier.ma*.

*Ci-contre*  
**Herbier géant** de magnifiques tiges fleuries qui semblent monter vers le ciel. Papier peint pouvant se raccorder à l'infini comme un panoramique, Lelièvre, *Interior'S*.









2



3



4

## plantes sublimées

**1. Touche vintage,** avec ce papier peint fleuri et printanier, Osborne & Little, *Rodesma*.

**2. Romantisme classique,** et inspiration anglaise tout en délicatesse dans cette chambre à coucher. Papier peint Nina Campbell, Osborne & Little, *Rodesma*.

**3. Nature inspirante,** et fraîcheur exotique de cette fresque tropicale associée à des couleurs vives tel que le jaune et

le bleu turquoise. Très tendance, le grand retour des fleurs séchées avec des branches naturelles de 110 cm de haut, *lemobilier.ma*

**4. Jardin botanique,** avec cet herbier sauvage et précieux qui végétalise ce petit coin salon. Le revêtement mural est imprimé sur un fond gaufré effet toile dont la technique accentue l'effet « trompe-l'œil ». Papier peint Figari, Lelièvre, *Interior'S*.





immersion totale dans la jungle



ART DE VIVRE ✎ INVITER LA NATURE CHEZ SOI











### 1. Espace végétalisé,

Nature luxuriante et végétation démesurée caractérisent la décoration de cette salle à manger. Une série de tableaux peints à la main, dim. 120x40 cm donne le ton. Vase et pot en porcelaine faits et peints à la main, *Coco Corner*.

### 2. Nourriture végétale,

Le jardin trouve aussi sa place dans la cuisine. Imprimés végétaux sur les rideaux, déclinaison de nuances de verts et collection de véritables plantes créent une ambiance très printanière. Designers Guild, *Rodesma*.

### 3. Esprit bucolique,

Atmosphère apaisante dans ce salon imprégné de verdure, avec des motifs, des matières, des couleurs et des accessoires qui évoquent la nature. Tissus et papier peint Nina Campbell, *Rodesma*.

## cocon végétal

*Double page précédente.*

*Page de gauche*

### **Forêt dense,**

avec un papier peint tropical vert sur un fond sombre qui s'accorde parfaitement avec les bois foncés de la table et le velours vert des sièges. Une idée déco qui accentue l'ambiance exotique chic de cette salle à manger qui se fond dans un décor chaleureux et enveloppant. Papier peint Néodko fait sur mesure. *l'magie-maison*.

*Page de droite*

### **Voyage asiatique**

Tryptique de bambous, buffet en bois massif sculpté de motifs végétaux et accessoires en bois naturel créent une atmosphère très zen. Sculptures et buffet en bois de manquier massif. Coupelle en bois naturel, *Coco Corner*.





# Chauds plaid

STAR DE L'HIVER,  
DANS LE SALON  
OU DANS LA CHAMBRE,  
UN PLAID DOUILLET  
EST TOUJOURS DISPOSÉ  
À RÉCHAUFFER LA DÉCO.

PAR LAÏLA MEHIAOUI — PHOTOS DR

- 1. Ondé,**  
en mohair jacquard tissé teint,  
Missoni chez *Interior'S*.
- 2. Patchworké,**  
tissage jacquard réversible,  
design Kenzo Takada  
pour *Roche Bobois*.
- 3. Rayé,**  
en laine, *Zara Home*.
- 4. Tricoté,**  
acrylique, polyamide et laine,  
*Zara Home*.
- 5. Tweedé,**  
en laine, *Zara Home*.
- 6. Chic,**  
en laine et soie,  
tissé main, "Kazes", *Habitat*.
- 7. Doux,**  
en mohair, "Copenhague",  
*Ligne Roset*.
- 8. Gaufré,**  
en polyester et polyamide,  
*Zara Home*.
- 9. Naturel,**  
en mohair jacquard tissé teint,  
Missoni chez *Interior'S*.
- 10. Polaire,**  
effet fourrure en acrylique,  
"Irolia", *Habitat*.







- 1. Élégante,**  
en métal teinté, "Gatsby",  
*Pastel Living.*
- 2. Industrielle,**  
en métal laqué  
"Headlight", *Ligne Roset.*
- 3. Rétro,**  
en métal, "Lily", *Pastel Living.*
- 4. Flexible,**  
en laiton, "Mila", *Pastel Living.*
- 5. Minimaliste,**  
en époxy et cuivre,  
"Ondule", *Ligne Roset.*
- 6. Maniable,**  
en métal et cuir tressé,  
"Copper" de Contardi chez  
*Luminaria.*
- 7. Brillante,**  
en laiton, "Précise",  
*Pastel Living.*
- 8. Ronde,**  
en laiton, *KG Store.*
- 9. En éventail,**  
en verre acrylique, "Rays",  
design Marta Bakowski pour  
*Roche Bobois.*

# Applique au chevet

MÊME ÉTEINTE, L'APPLIQUE CHEVET AGIT EN VÉRITABLE TOUCHE DÉCO. CLASSIQUE, VINTAGE OU DESIGN, À LA FOIS CHIC ET PRATIQUE, ELLE RAPPLIQUE DANS NOTRE INTIMITÉ AVEC UN VÉRITABLE REGAIN D'INTÉRÊT.

PAR LAÏLA MEHIAOUI ✎ PHOTOS DR





**AUDREY LEBONDIDIER**

architecte paysagiste  
Agence Aloes  
36, rue Le Titien, Val Fleuri,  
Casablanca  
Tél. : 05 22 23 30 52 /  
06 78 18 42 55

**ARTCO**

Angle bd A. Ben Kaddour et  
rue Molière, Casablanca  
Tél. : 05 22 94 81 49  
C.C. Marjane, Hay Riad, Rabat  
Tél. : 05 37 71 72 21

**BY CAP**

14 Rue Ahmed Charci,  
Bourgogne, Casablanca  
Tél. : 05 22 94 77 96



**CARREFOUR DES LIVRES**

angle de la rue des Landes et  
Vignemale, Maârif,  
Casablanca  
Tél. : 05 22 25 87 81

**CHAMS ON CANVAS**

Tél. : 06 61 32 50 36

**COCO CORNER**

89 avenue Stendhal,  
Casablanca  
Tél. : 05 22 99 00 10

**CUT & LOOP**

Angle av. A. Ben Kaddour et  
rue Ahmed Charci, Casablanca  
Tél. : 06 64 93 05 04

**INSTALLATOR**

419 bd des Ambassadeurs  
Ibn Aïcha, Roches Noires,  
Casablanca  
Tél. : 05 22 40 42 01

**KG STORE**

10 rue Molière, Racine,  
Casablanca  
Tél. : 06 69 87 25 66

**LEMOBILIER.MA**

125 rue Taha Houcine, Gautier,  
Casablanca  
Tél. : 05 22 20 14 39

**LIGNE ROSET**

16 Bd Abdellatif Ben Kaddour,  
Casablanca Tél. : 05 22 36 14 69



**FENÊTRE SUR COUR**

21, bd Massira Al khadra,  
Maârif, Casablanca  
Tél. : 05 22 25 84 56  
rue du 16 Novembre, Agdal,  
Rabat Tél. : 05 37 67 01 89

**HABITAT**

137 bd Gandhi, Casablanca  
Tél. : 05 22 39 80 57

**I'MAGIE-MAISON**

32 rue Ahmed Charci,  
Bourgogne, Casablanca  
Tél. : 05 22 95 11 53

**INTERIOR'S**

12 av. D' Sijelmassi,  
Casablanca  
Tél. : 05 22 29 62 67 / 70 83

**LUMINARIA**

50, bd Ain Taoujtate,  
résidence Ouchtar 21,  
Casablanca  
Tél. : 05 22 20 30 60

**NATASHA RUIZ, artiste**

Tél. : 00 33 (0)7 81 92 00 81

**ODYSSÉE**

1, av. D' Sijelmassi, rond-point  
des sports, Casablanca  
Tél. : 05 22 36 99 23  
10, av. du 16 Novembre,  
Rabat Tél. : 05 37 67 33 30

**PASTEL LIVING**

25, rue Abou Kacem el Kotbari,  
Casablanca  
Tél. : 06 24 72 56 91

**PRÉFACE**

19 av. D' Sijelmassi,  
Casablanca  
Tél. : 05 22 36 17 38/39

**ROCHE BOBOIS**

www.roche-bobois.com  
36, rue Charm Achaykh,  
Palmiers, Casablanca  
Tél. : 05 22 99 00 82  
Km 5, route des Zaërs, Rabat  
Tél. : 05 37 65 85 05

**RODESMA**

6 rond-point des sports,  
Racine, Casablanca  
Tél. : 05 22 29 72 94/95

**SELMA BENANI DAKHAMA**

architecte  
24, rue Moulay Rachid,  
Appt. 8, 3<sup>e</sup> étage, Rabat  
Tél. : 05 37 26 47 47

**ZARA HOME**

3, rue El Messaoudi, Maârif,  
Casablanca  
Tél. : 05 22 39 10 15  
Angle rue Imam Malik et bd  
Mohammed V, Marrakech  
Tél. : 05 24 42 37 69

